

西区ボランティア・市民活動センターだより

令和4年度
第1号

月
日
曜
日
日
直

ボラにし

~いつのまにか、
令和になって4年も経つの...??~

発行者

大阪市西区社会福祉協議会
ボランティア担当

☎06-6539-8075

〒550-0013

大阪市西区新町 4-5-14



Instagram フォローしてね

ボランティア募集！第1弾

第17回子育て交流会「てをつなごう！」の
お手伝いしてくださる方、大募集です。

前日：令和4年6月29日(水) 13:00~14:00の間 (準備・設営など)

当日：令和4年6月30日(木) 9:30~13:00の間

(準備・片付けや当日の受付・案内など)

場所：西区民センター

「1時間だけ」「前日準備だけ」とかでも構いません！興味のある方や活動いただける方は西区社協の青山・山本までご連絡ください。

ボランティア募集！第2弾

高齢者施設で囲碁を一緒に楽しんでくれる方、
探しています！

日時：要相談 週1回 1時間程度来れる方

場所：ロングライフうつぼ公園 (住所：西区京町堀2-12-15)

活動いただける方は西区社協の青山・江村までご連絡ください。



西区ボランティア・市民活動センターの利用について

コロナ禍のため、人数や時間等を制限していましたが、現在の大阪府の状況を鑑み、利用制限を緩和いたします!まだまだ気を付けないといけない日は続きますが、すこ~しずつ活動しやすい日が来るように…、ともにがんばりましょう!!

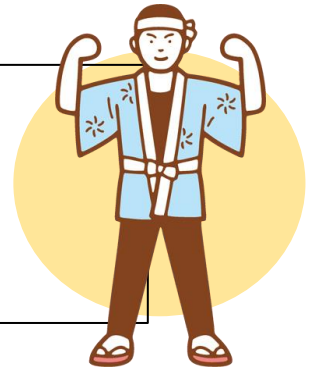
令和4年5月17日まで

❖人数 ⇒ 最大8名

❖時間 (1グループずつ)

午前 ⇒ 9時30分~12時00分の間で最大90分

午後 ⇒ 14時00分~17時00分の間で最大90分



変更後

令和4年5月18日より

❖人数 ⇒ **人数制限なし** (ボランティアルームの制限定員は15名まで)

❖時間 (1グループずつ)

午前⇒ 9時30分~12時00分の間 **時間制限なし**

午後⇒ **13時00分**~17時00分の間 **時間制限なし**

※マスクを外す必要がある活動、飲食を伴う活動は利用できません。

例) 大声を出す活動、サロン活動など

注意事項 ~引き続きご協力よろしくお願いたします~

※センターを利用する際は、

- ①自宅を出る前に検温する
- ②窓口で消毒する
- ③換気をする



(入口の扉と窓を1か所あける、窓をあけたままエアコンの使用可)

※会話は真正面をさけて、できる限りの距離をとりましょう。アクリル板も使用してください。

※会議室を予約する際に、窓口でチェックリストを受け取ってください。センター利用後、窓口に提出してください。(チェックリストを忘れた場合は窓口まで。)

※参加者の中で新型コロナウイルス感染症の感染疑いがある方や発症された方、濃厚接触者がいることが分かったときは、すぐに西区ボランティア・市民活動センターまでご連絡ください。

※今後、新型コロナウイルス感染拡大の状況により、利用を制限することがあります。