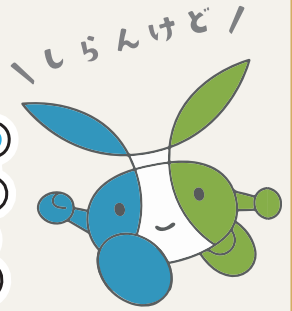


# 西区民まつり



# 文化と健康



2024  
**11/3** 日祝  
9:30~15:00



## のつどい

### 場所・催し物

#### 土佐公園とその周辺

- 各種団体による出展コーナー
- 地域活動団体による模擬店コーナー
- 警察・消防などによる記念撮影コーナー ほか

#### ハウスビルシステム西区民センター

- ステージイベント ●お茶席
- 生涯学習ルーム作品展
- 体験コーナー
- 水色スイッチ (マイボトルをお持ちください)

#### 大阪市立堀江中学校 体育館

- 測定・相談ができる健康コーナー
- 小学生の図画展、歯科相談、フッ素塗布、体組成測定、骨密度測定、ロコモ度チェック、(医師による健康相談、お薬相談、子どもファーマシー(薬剤師体験)、健康グッズのプレゼントほか
- (参加団体) 医師会・歯科医師会・薬剤師会・コスモス会・つたの会・訪問看護ステーション連絡会・理学療法士会・地域包括支援センター・西区保健福祉センター

#### 大阪市立中央図書館

- 内容 図書館たんけん隊  
時間 10:30~11:00
- 普段は入れない書庫などを司書がご案内します



#### 大阪市公文書館

- 内容 秋の展示「博覧会と大阪」  
時間 9:00~17:30 (入場は17:00まで)

#### 花づくり広場

- お花の作品展示販売・工作  
花苗プレゼント(数に限りあり)
- 時間 10:00~15:00

駐車場はありませんので、車でのご来場はご遠慮ください。自転車でご来場される場合は、必ず臨時駐輪場(堀江中学校グラウンド)をご利用ください。

開催場所 土佐公園・土佐公園の周辺・ハウスビルシステム西区民センター・大阪市立堀江中学校体育館・花づくり広場  
大阪市立中央図書館・大阪市公文書館

10月1日(火)~10月31日(木) 区役所1階区民ギャラリースペースで区民作品展を開催(区役所開庁時間のみ)

主催 西区民まつり実行委員会  
共催 西区地域振興会・西区地域女性団体協議会・西区医師会・西区歯科医師会・西区薬剤師会・西区青少年指導員連絡協議会・西区子ども会連合協議会  
後援 (一社)西工業会・西区内官公署・校園

協力 西防犯協会 西警備業連絡協議会・大阪市立堀江中学校

問い合わせ 西区民まつり実行委員会事務局 〒550-0013西区新町4-5-14 西区役所合同庁舎6階(社会福祉法人 大阪市西区社会福祉協議会内)  
電話 06-6539-8075 FAX 06-6539-8073

文化と健康のつどいは、地域のつながりを目的とする「西区コミュニティ育成事業」の1つとして実施します。(西区役所からの委託事業)

町会は、住民の自治組織です。「地域のきずなづくり」のため町会に加入して、地域の活動に参加しましょう。



人と人のつながりづくりを! ~ 広げよう地域のきずな ~

# 西区民まつり 文化と健康のつどい

## 2024 11/3 日祝 9:30~15:00

「文化と健康のつどい」にご来場いただき、まことにありがとうございます。アンケートのご協力をお願いします。

- 【健康コーナー】
- 医師会
- 歯科医師会
- 薬剤師会
- 【小学生の図画展】
- 【各団体の催し】
- コスモス会
- つたの会
- 訪問看護ステーション連絡会
- 地域包括支援センター
- 理学療法士会
- 保健福祉センター

自転車駐輪場



■ハウスビルシステム西区民センターへのアクセス  
 大阪メトロ千日前線・長堀鶴見緑地線「西長堀駅」  
 3番出口から南へ80mもしくは7番出口から北へ100m  
 ※駐車場はございません。お車でのご来場はご遠慮願います。  
 ※自転車のご来場の際には、決められた駐輪場へお願いいたします。  
 ■天候・その他の事情によりプログラムを変更する場合がありますのでご了承ください。



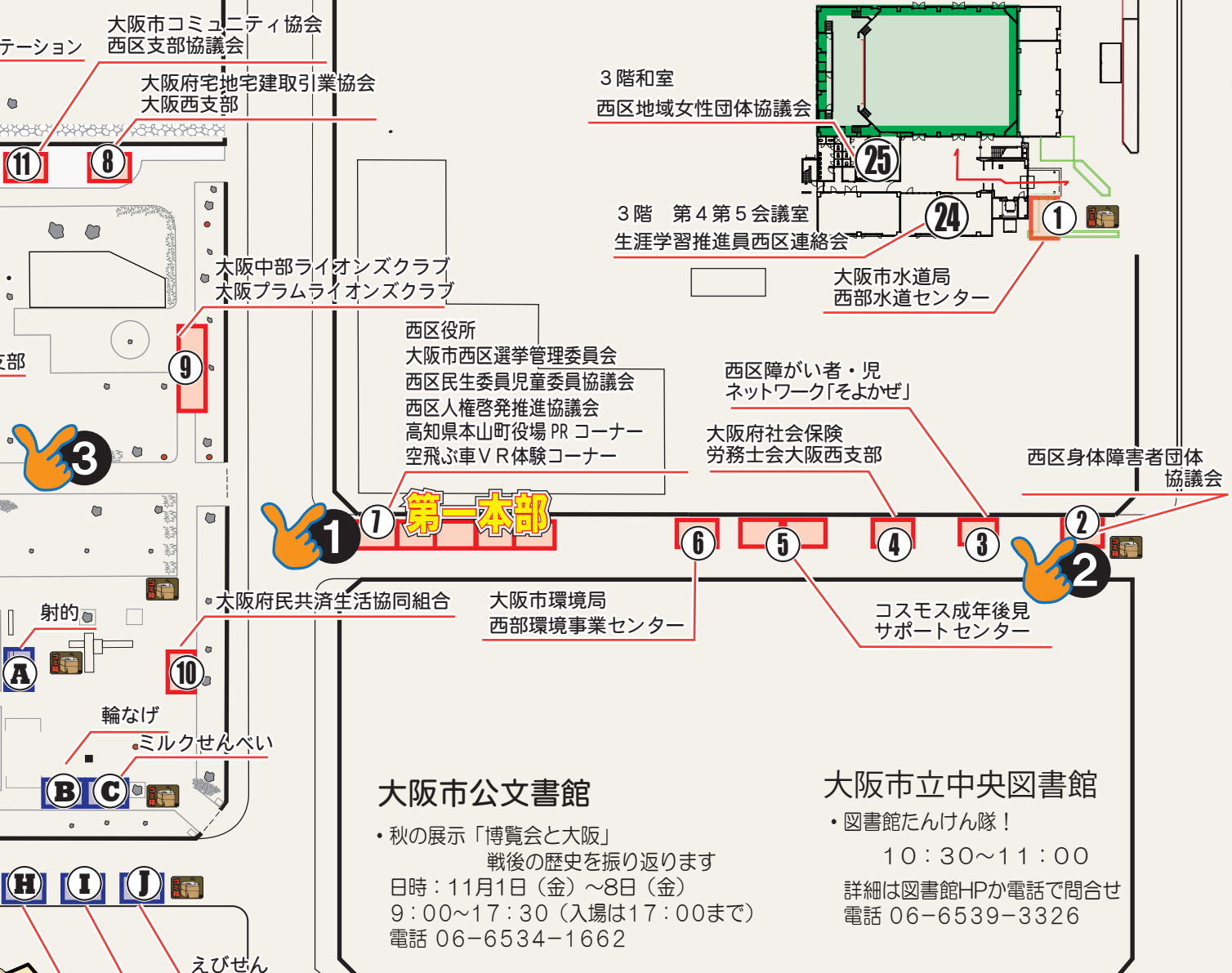
# 花づくり広場

23

西区緑花会 種花部



## ハウスビルシステム西区民センター



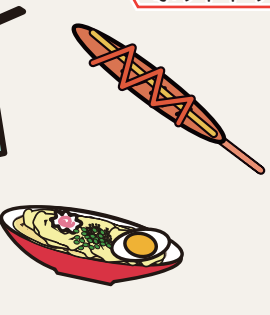
新なにわ筋



## スタンプラリーポイント



**ゴミの分別**  
よろしくお願いします



# 土佐公園とその周辺 催し物コーナー 「出展団体の紹介」

来てほしい人

メッセージ

普段、水道水を  
飲まない人

## ① 大阪市水道局 西部水道センター

お出かけにはマイボトルを！移動型給水スポットによる  
給水体験

ぜひ飲みに来てね！！

子どもから大人まで  
どなたでも

## ② 西区身体障害者団体協議会

バザー＆青空手話教室

お会いできる日が楽しみです！！

老若男女 みなさんと  
出会いたい

## ③ 西区障がい者・児ネットワーク「そよかぜ」

「障がいて何？」を知ってほしい

ようこそ「そよかぜ」に  
いらっしやい！！

子どもさんから大人  
まで、どなたでも

## ④ 大阪府社会保険労務士会 大阪西支部

簡単なゲームで粗品を進呈・相談会の開催

社労士って何する人？

成年後見、遺言、相  
続等に関心のある方

## ⑤ コスモス成年後見サポートセンター 大阪府支部

成年後見などの無料相談会

お気軽にお寄りください

ごみ分別、リサイクルに  
関する情報が欲しい人

## ⑥ 大阪市環境局 西部環境事業センター

フードドライブ・アンケート

ごみの分別等お気軽に  
相談ください

第一本部

## ⑦ 西区役所

西区選挙管理委員会

西区民生委員児童委員協議会

西区人権啓発推進協議会

大阪市人権啓発推進協議会

高知県本山町役場PRコーナー

行政相談の啓発、町会の加入促進啓発、高知県本山町のPR物産展、  
選挙啓発、民生委員・児童委員活動の啓発、人権啓発コーナー・  
子どもの権利スタンプラリー・大阪関西万博PR「空飛ぶ車のVR体験」

お気軽にお越し  
ください

子どもから大人まで  
どなたでも

## ⑧ 大阪府宅地建物取引業協会西支部

西支部 不動産フェア

お気軽にブースまで  
お越しください

不動産のことで  
ご相談がある方

## ⑨ 大阪中部ライオンズクラブ・大阪プラムライオンズクラブ

メタボリックシンドロームの啓発と予防

あなたのメタボ対策にどうぞ

成人でメタボを  
心配している人

## ⑩ 大阪府民共済生活協同組合

大阪府民共済にっこりキッズ・ぬりえコーナー

みんなでのしく  
あそぼう！

親子連れ、幼児から  
小学校低学年の方

大阪市立中央図書館

図書館たんけん隊！

いっしょに探検しましょう！

図書館に興味がある方

大阪市公文書館

大阪市公文書館 秋の展示「博覧会と大阪」

大阪の戦後の歴史に  
ふれてみませんか？

どなたでも大歓迎！

どなたでも体験  
いただけます

- ⑪ **大阪市コミュニティ協会 西区支部協議会**  
コミュニティサロン七宝焼き「七宝焼体験」と販売

世界に一つだけの  
七宝焼を作ろう

健康や栄養が気に  
なる地域の皆さま

- ⑫ **クックデリ認定栄養ケア・ステーション**  
お野菜足りてますか？どれだけ食べたらいいかみてみよう！

お気軽にお越しください！

乳幼児親子、小中高生、  
子育てに関心がある人

- ⑬ **西区子ども・子育てプラザ（西区社会福祉協議会）**  
シャボン玉遊び・妊婦体験、ポリ袋でポンチョ作り

ぜひ遊びにきてね！

遺産相続、遺言等  
身近な法律問題で  
お悩みの方

- ⑭ **大阪府行政書士会西支部**  
大阪府行政書士会西支部 無料相談会

お気軽にお立ち寄り  
ください！

子どもから大人まで  
税金に興味のある  
皆さん

- ⑮ **大阪市西区租税教育推進協議会**  
税務コーナー

クイズで景品を当ててね

ハンドメイド、  
DIYに興味のある人

- ⑯ **株式会社トライズ**  
造形モルタル・デザモルキブン

造形モルタルを  
体験してください！

どなたでも体験  
できます

- ⑰ **西区スポーツ推進委員協議会**  
スリーアイズ体験・モルック体験

日頃の運動不足に頭と  
身体を使いましょう！

子どもから大人ま  
で、どなたでも

- ⑱ **大阪府西警察署**  
警察展

いっしょに写真を  
とりましょう

親子連れ・救命処置に  
興味のある方

- ⑲ **大阪市消防局 西消防署**  
ミニ消防車乗車・キャラクターと記念撮影

今日からあなたも  
救命士！！

第二本部

- ⑳ **西区役所 地域支援課（防犯・防災）**  
防犯・防災PRコーナー

青パトに乗って  
写真が撮れます

どなたでも、お立  
ち寄りください

- ㉑ **防衛省 自衛隊 大阪地方協力本部 谷九募集案内所**  
防衛省 自衛隊展示

ぜひお越しください

子どもたちや  
車に興味のある方

- ㉒ **大阪トヨペット株式会社**  
レーシングカーの展示

レーシングカーと  
記念撮影できます

緑花会に興味があ  
る方をお待ち  
しています

- ㉓ **西区緑花会 花づくり広場・種花部**  
花と緑の作品の展示と販売・子ども工作

先着50名様に  
お土産あり！

お子さまから  
シニアの方まで  
幅広く、どなたでも

- ㉔ **生涯学習推進員 西区連絡会**  
西区生涯学習ルーム作品展とラミネートカード体験コーナー

どなたでも簡単に  
できます

茶の湯とお菓子を  
楽しみたい方

- ㉕ **西区地域女性団体協議会（今年度ご担当：九条南）**  
お茶席

初心者でも大丈夫。  
皆さまとの出会いが  
楽しみです



# 模擬店（中学校区に分かれて運営）メッセージ

## 花乃井中学校区

西船場  
江戸堀  
韮  
明治  
広教  
本田

- (A) 射的 100円
- (B) 輪投げ 100円
- (C) ミルクせんべい 100円

よくねらって景品をゲットしよう！

小さなお子様から楽しめます！  
皆さまお待ちしています。  
輪投げでBINGOを狙ってネ！

甘い物好き♡大歓迎！



## 堀江中学校区

西六  
堀江  
高台  
日吉  
幸町

- (D) ラーメン 200円
- (E) ポテトチーズ 100円
- (F) たこやき 200円
- (G) フライドポテト 200円

ダシの効いたこだわりのスープがおいしさのヒミツ  
みんな食べに来てネ＼(^o^)/

お手軽ポテト♪  
みんな食べに来てネ＼(^o^)/

西区で生まれて創業〇〇年（笑）  
たしかな味を皆様に

冷めても美味しい日吉のポテト  
みんな食べてや！！



## 西中学校区

千代崎  
九条東  
九条南  
九条北

- (H) フランクフルト 100円
- (I) ホットドッグ 200円
- (J) ジュース 100円
- (J) えびせん つめ放題 100円

来た人、、、全員（みんな～）！！  
あつあつのフランク食べてや～！  
そして、ホットドッグもたべ！  
しめにジュースいっぱい！

今年はこれに決定！

ビニールにどれだけつめられるかな？



### 「通称：緑ジャンバー」

このジャンバーは、西区青少年5団体のボランティアスタッフが着用しています。

西区青少年5団体とは

西区青少年指導員連絡協議会・西区子ども会連合協議会

西区視聴覚教育協議会・西区スポーツ推進委員協議会

西区青少年福祉委員連絡協議会 から構成された

青少年健全育成のため、西区内の行事への運営・企画等に協力するボランティアです

# ステージイベント プログラム

## 午前の部

- 9:30 斉唱・手遊び 大阪市西区公立幼稚園 韮幼稚園・日吉幼稚園・九条幼稚園
- 9:50 コーラス レディースシンガーズ Sophia
- 10:00 合唱 大阪市立日吉小学校 合唱団・合唱クラブ
- 10:10 コーラス 大阪市立堀江小学校生涯学習ルームコーラス "ホーリー A"
- 10:20 カンツォーネ歌唱 "カンツォーネを歌おう" の会
- 10:35 コーラス 大阪市立本田小学校生涯学習ルームコーラス「ローズエコー」
- 10:45 金管バンド演奏 大阪市立日吉小学校 ブラスバンドクラブ
- 11:05 コーラス コーラスグループ『蘭の会』
- 11:15 コーラス 大阪市立西船場小学校生涯学習ルームコーラス
- 11:25 吹奏楽演奏 大阪市立西中学校 吹奏楽部



## 午後の部

- 13:00 鼓笛の演奏 西区子ども会 鼓笛隊
- 13:10 医師会 歯科医師会 薬剤師会 (3師会)  
8020 表彰式
- 13:30 殺陣 殺陣演舞會 (たてえんぶかい)
- 13:40 クラシックバレエ ソウダバレエスクール
- 13:50 フラダンス フラサークル プルメリア
- 14:00 チアダンス TKCA阿波座校
- 14:10 民踊 西区地域女性団体協議会 民踊部
- 14:20 クラシックバレエ Ballet Studio Vivace
- 14:30 フラダンス Ka Lino Pawalu Hula Studio
- 14:40 ダンス D.kids Western (ディキッズウェスタン)
- 14:50 ダブルダッチ 江戸堀ダブルダッチスクール



協力：手話サークル ながほり

# 西区民まつり

子どもも  
楽しめる

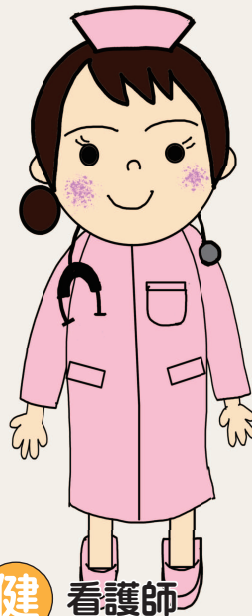
# 体験コーナー いろいろ

子ども変身・記念撮影

**健** 健康は健康コーナー（堀江中学校体育館）



**健** 薬剤師

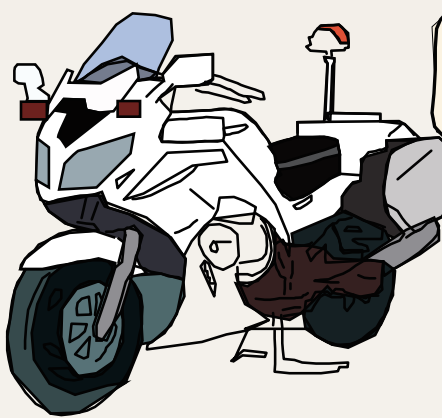


**健** 看護師

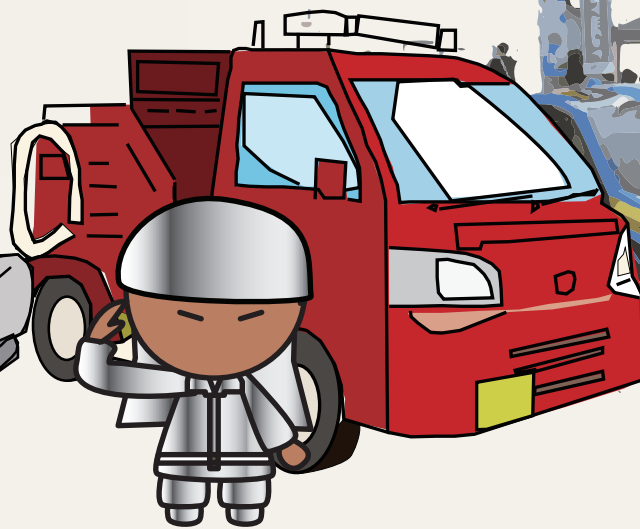


**21** 自衛官

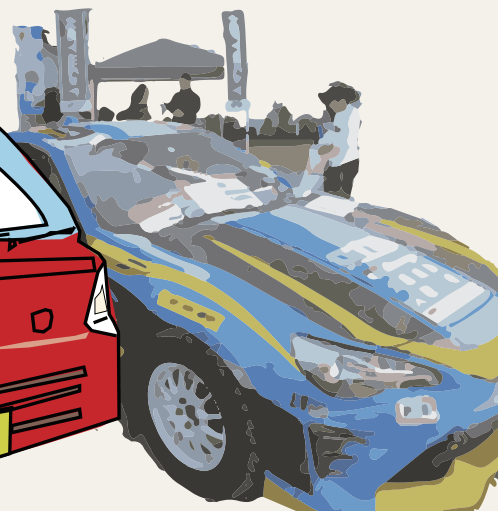
記念撮影



**18** 白バイ



**19** ミニ消防車



**22** レーシングカー

区民作品展

10月1日～10月31日

西区役所1階

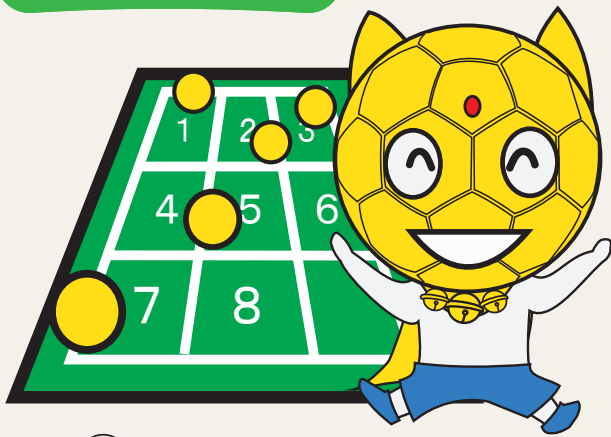
ギャラリースペース





# にしミーム「ぶんかとけんこう」

## スポーツ



⑰ スリーアイズ

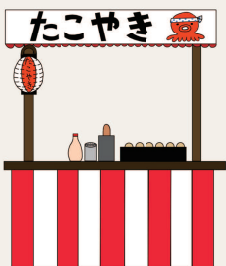


モルック

## 体験

- ② 手話 ⑪ 七宝焼き ⑩ ぬり絵 ⑩ ダンス ⑬ シャボン玉 ⑬ ポンチョづくり ⑯ 手形 (モルタル)  
⑳ ラミネートカード

## 模擬店



- A 射的 B 輪なげ C ミルクせんべい D ラーメン E ポテトチーズ  
F たこやき G フライドポテト H フランクフルト ホットドック  
I ジュース J えびせんつま放題

## 配布

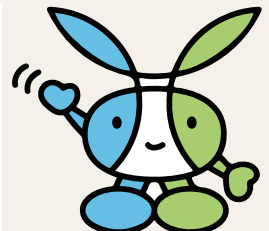
- ⑳ 先着50名  
⑮ クイズで景品ゲット  
⑧ ノベルティ配布  
⑦ 万博ノベルティ配布  
⑥ フードドライブ  
④ ゲームで粗品ゲット

## ベイコム 12ch で放送！！

「西区民まつり」の様子は、11/18(月)から11/24(日)の21時から22時に  
ベイコム12ch(112h)で放送します。また「西区民まつり」の様子をYouTubeで、  
ステージの様子を動画配信アプリ「ロコテレ」で配信しますのでぜひご覧ください！

## アンケートにご協力ください

- シール貼付けアンケート 第一本部 第二本部  
○ WEBアンケート →二次元コードより  
10月1日～11月30日受付



ほかいろいろ

地域住民の皆さまの健康保持と増進に向けた活動に取り組んでいます

## 一般社団法人 大阪市西区医師会

区内の医療機関は ホームページでご確認ください

<http://www.nishiku.osaka.med.or.jp>



一社) 大阪市西区歯科医師会は西区民のお口の健康向上のため取り組みます

- ☆ 1歳半・3歳児検診, 妊婦検診, 一般歯科相談などの母子保健事業
- ☆ 「文化と健康のつどい」 無料歯科・相談・8020表彰
- ☆ 区内市立の学校歯科医として学校歯科検診・健康予防教育・学校歯科保健の推進
- ☆ 会員学術研修会を開催し知識と技術の向上
- ☆ 企業検診・訪問診療に積極的に取り組んでいます

お問い合わせは 06-6581-8973 info@nishiku-shika.com (福原歯科) まで



一般社団法人  
大阪市西区歯科医師会

[www.nishiku-shika.com](http://www.nishiku-shika.com)

## 西区薬剤師会

お薬に関することはお気軽にご相談ください。

なんでも相談できる「かかりつけ薬局」を持ちましょう。



詳しくはホームページで

## 町会に 加入しましょう

何事も問題がないときは、隣近所の良さ、町会活動のありがたさは、  
気付かないかもしれません！

いざという時に、助け合えるように…  
支えあえるように…

身近な住民の自治組織である町会は、日ごろの活動を通じて、『人と人との  
つながりをつくる』大切な役割を担っています。  
ぜひ、町会に加入し、地域のきずなづくりを深めましょう！



## 西区全地域合同防災訓練 (予定)

※令和7年6月8日 (日) 予定

～ 地域の安全安心は地域から ～

人とのつながりを広げて地域のきずなをつくりましょう

① 町会に入れば子どものつながりや大人のつながりを大切に  
した地域のきずなと町会の活動や状況がわかります。

連絡先 西区社会福祉協議会 TEL 06-6539-8075

② 企業の皆さん西防犯協会に入って犯罪の被害防止活動に  
協力しませんか。CSR活動に取り組むことで、魅力の  
ある西区に貢献しませんか。

連絡先 西防犯協会 TEL 06-6581-0112

主催

西区地域振興会 (赤十字奉仕団)  
西区地域女性団体協議会  
西区役所 西警察署 西消防署  
防衛省自衛隊 西区社会福祉協議会  
西区内各種団体



## ハウスビルシステム西区民センター

### お茶席 午前10時～ 3階 和室

日本の伝統的な文化である「茶の湯」を気軽にお楽しみください。  
西区地域女性団体協議会(九条南女性会)におもてなしをしていただきます。  
当日、会場でお茶席券を購入してご参加ください。

### 生涯学習ルーム作品展

午前9時30分～ 3階 第4会議室

生涯学習ルームで制作された、素晴らしい力作をぜひご覧ください。

### 体験コーナー 生涯学習推進員西区連絡会

午前9時30分～ 3階 エレベーターホール

自分で作った作品やカードなどを推進員さんがラミネートにしてくれます。  
子どもから大人の方まで、どなたでもお越しください。

### きらぼかひろば 午前10時～ 1階 事務所の手前

乳幼児期の子どもとその保護者の方がオムツ交換をしたり、授乳するために  
使っていただけます。スタッフ1～2名が在中しておりますので、お気軽に  
お入りください。ただし、当日は遊ぶことはできません。

※公益社団法人子ども情報研究センターのご協力により開設しています。

### 花づくり広場

#### 「種から育てる地域の花づくり事業」 西区緑花会

午前10時～

花づくり広場では緑花会会員の作品展と花苗のプレゼント(先着50名)  
種花部は作品の販売と子ども工作を実施します。皆さんぜひご来場ください。



特定医療法人  
仁生会

# 内藤病院

## 仁生会内藤病院介護医療院



当院は24時間対応可能な  
「在宅療養支援病院」です。

地域の在宅医療を支える窓口として、24時間連絡をとることができ、緊急時にはご家庭におもむき、また直ちに入院できるなど必要に応じた医療・看護を提供できる体制を整えております。  
詳しくは、医師またはスタッフにお気軽にお問合せください。



### 診療内容



**院長** 内藤 方克

**診療内容** 内科・整形外科・リハビリテーション科・放射線科 人間ドック【労災・各種保険取扱】

**住所** 〒550-0027 大阪市西区九条1丁目15番23号

**アクセス** 地下鉄中央線「九条駅」6番出口より徒歩3分  
阪神なんば線「九条駅」1番出口より徒歩5分

[詳しくはこちら >](#)

**TEL** 06-6581-0085

**FAX** 06-6581-6073

診療時間	月	火	水	木	金	土	日祝
9:00～12:30	●	●	●	●	●	●	/
13:30～17:00	●	●	●	●	●	/	/

休診日 土曜日午後、日曜日、祝日



# 令和6年度「西区民まつり」協賛団体 一覧

西区民まつり「文化と健康のつどい」は皆様の協賛に支えられて運営しております。 協賛いただきありがとうございます。

8口

## 西区防火協力会

5口



## 三同建設



## 本城整形外科

Honjo orthopaedics

整形外科 リウマチ科 リハビリテーション科

これまでも これからも



# 令和6年度「西区民ま

西区民まつり「文化と健康のつどい」は皆様の協賛に支えられ

5口

社会福祉法人メリー福祉会

メリーガーデン保育園

4口

一般社団法人西工業会

3口

さゆり女性クリニック

大洋製器工業株式会社

やだクリニック

2口

西船場連合振興町会

西防犯協会

大阪中部ライオンズクラブ

医療法人聖明会 坪井眼科

ハウスビルシステム西区民センター

# 「つり」協賛団体一覧

て運営しております。 協賛いただきありがとうございます。

## 1口

西六連合振興町会  
九条東連合振興町会  
九条北連合九条南第5振興町会  
西区地域女性団体協議会  
西区PTA歴代会長会きさらぎ会  
西区スポーツ推進委員協議会  
西区更生保護女性会  
西区卓球連盟  
西交通安全協会  
西危険物防火協議会  
西区公衆集合場防火協議会  
西建設業関係防火協議会  
西自衛消防協議会  
あけぼの薬局  
阿波座とい内科クリニック  
医療法人佐々木会 佐々木内科クリニック  
医療法人 日新会  
医療法人 日新会 ケアヴィレッジ九条  
江戸堀薬局  
おおさか市民共済  
大阪府宅地建物取引業協会西支部  
大阪府民共済生活協同組合  
オレンジ薬局九条店  
オレンジ薬局ドーム店  
介護老人保健施設えきさい大阪  
株式会社 大阪シテイドーム  
株式会社 銭高組大阪支社  
株式会社 山城物産  
カルナ薬局  
カンツォーネを歌おうの会  
行政書士大川法務事務所  
京谷クリニック  
九条千日通商店街振興組合  
島野医院  
社会医療法人 寿楽会大野記念病院  
ナインモール九条商店街  
中井産業株式会社  
ながお医院  
ニッコーボルト工業株式会社  
曲淵ペインクリニック  
松島運営組合  
松野工業株式会社  
(有)堀江自動車整備工場  
(有)久保製作所  
蓮ren

## 物品協賛

オタフクソース株式会社  
オリックス野球クラブ株式会社  
西区青少年福祉委員連絡協議会

測定・相談ができる!

# 西区民まつり健康コーナー

堀江中学校

〔体育館1階〕

午前9:30~

感染拡大の状況により  
内容変更の場合があります

案内図

楽しみながら自分の健康をチェックをしよう

西区食生活改善推進員協議会

つたの会

- 「減塩しよう!」をテーマに展示
- フードモデル展示
- 野菜計量クイズ
- 絵合わせカードで遊ぼう

地域包括

- 介護保険コーナー
- 脳トレクイズ
- 認知症の相談  
情報提供など

訪問看護

- かわいいナース  
(お子様にナース服を  
着てもらい写真撮影)
- 在宅医療相談  
など

小学生の図画展

入選作品展示

大阪市健康づくり推進協議会

コスモス会

- 間違い探し
- 物づくり
- 手づくり作品、  
パネル展示など

保健福祉センター

- アルコール  
パッチテスト
- 知ろう!  
乳がん など

歯科医師会

- フッ素塗布
- 歯科相談
- 口中細菌検査
- カムカム  
チェックガム

医師会

- 医師による健康相談
- 血圧測定
- 口コミ度チェック

〔西区理学療法士会と共催〕

健康チェックコーナー

- 骨密度測定
- 体組成測定

薬剤師会

- こどもファーマシー  
(薬剤師体験)
- お薬相談  
など

出口

入口

〔参加団体〕 西区医師会 | 西区歯科医師会 | 西区薬剤師会 | つたの会 | コスモス会 | 西区訪問看護ステーション連絡会 | 西区地域包括支援センター | 西区理学療法士会 | 西区保健福祉センター